

Territoire PDSa	Association des médecins effecteurs	Nombre de forfait d'effecton	Horaires	Lieu	
				MMG Cabinet	Ets santé
N° 12 Terres de camargue	Médecins généralistes	1 2 (08/07 au 25/08)	Tous les jours 20h – 24h	Cabinet	
		0	0h – 8h	CAPS Lunel	
		1 2 (08/07 au 25/08)	Samedi 12h – 20h	Cabinet	
		1 2 (08/07 au 25/08)	Dimanche et jours fériés 8h – 20h	Cabinet	

N° 13 Uzès	Médecins généralistes	1	Tous les jours 20h – 24h	MMG	
		1	0h – 8h	MMG	
		1	Samedi 12h – 20h	MMG	
		1	Dimanche et jours fériés 8h – 20h	MMG	

N° 14 Viganais	Médecins généralistes	1	Tous les jours 20h – 24h	Cabinet	
		0	0h – 8h		Service d'Urgences
		1	Samedi 12h – 20h	Cabinet	
		1	Dimanche et jours fériés 8h – 20h	Cabinet	

Territoires interdépartementaux :

Territoire PDSa	Association des médecins effecteurs	Nombre de forfait d'effecton	Horaires	Lieu	
				MMG Cabinet	Ets santé
N° 15 Bessèges Barjac St Ambroix + communes limitrophes d'Ardèche : Bessas, Orgnac l'Aven, St André de Cruzières, St Sauveur de Cruzières + 30'SMUR	Médecins généralistes	1	Tous les jours 20h – 24h	Cabinet	
		1	0h – 8h	Cabinet	
		1	Samedi 12h – 20h	Cabinet	
		1	Dimanche et jours fériés 8h – 20h	Cabinet	

N° 16 Génolhac + communes limitrophes de Lozère : Vialas et secteur de Villefort + 30'SMUR	Médecins généralistes	1	Tous les jours 20h – 24h	Cabinet	CH Pontails
		1	0h – 8h	Cabinet	CH Pontails
		1	Samedi 12h – 20h	Cabinet	CH Pontails
		1	Dimanche et jours fériés 8h – 20h	Cabinet	CH Pontails

Spécificités territoriales départementales :

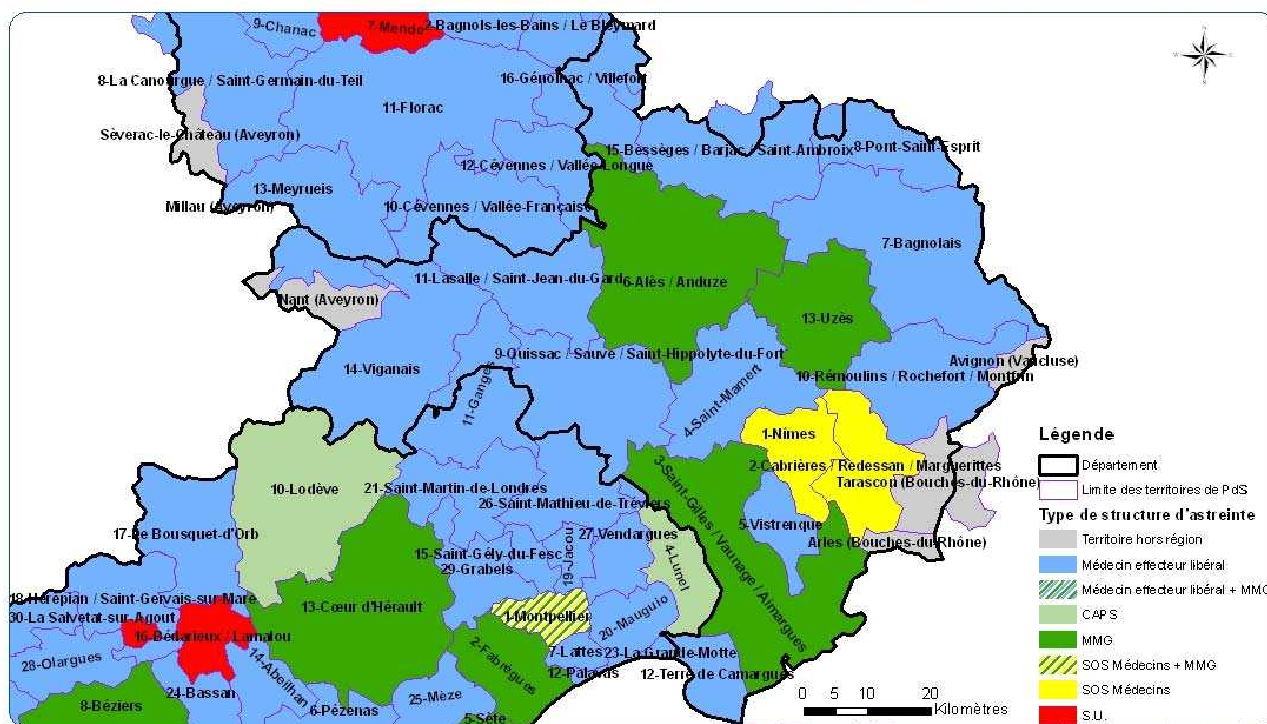
- 1) Afin de tenir compte de l'afflux des populations touristiques, il est ouvert une ligne d'astreinte supplémentaire sur toutes les plages horaires de la PDSa (hors nuit profonde) :
 - sur le **territoire n°12 (Terres de Camargue)** du 8 juillet au 25 août
- 2) concernant le **territoire n° 11 (Nîmes)** :
 - 2 lignes de gardes pour le territoire de Nîmes tous les jours de 20h à 24h
 - 4 lignes de gardes les week-ends et les jours fériés (samedi de 12h à 20h et dimanche et jour férié de 8h à 20h) pour ce territoire dont 3 à SOS Médecins et une à l'association Crocodoc.
- 3) concernant le **territoire n° 3 (Saint Gilles/Vaunage/Aimargues/Vauvert)** :
 - 2 lignes d'astreintes pour ce territoire dont une pour les visites.

Cartographie des effectifs par territoires et par tranches horaires de PDSa

- De 20h à 24 heures
- De 0h à 8 heures
- Et Samedi de 12h à 20 heures. Dimanche et jours fériés de 8h à 20 heures.

Territoires de PDSa par type de structures ou de dispositifs d'astreinte, en 2012

Période : milieu de nuit (20h-24h) - GARD

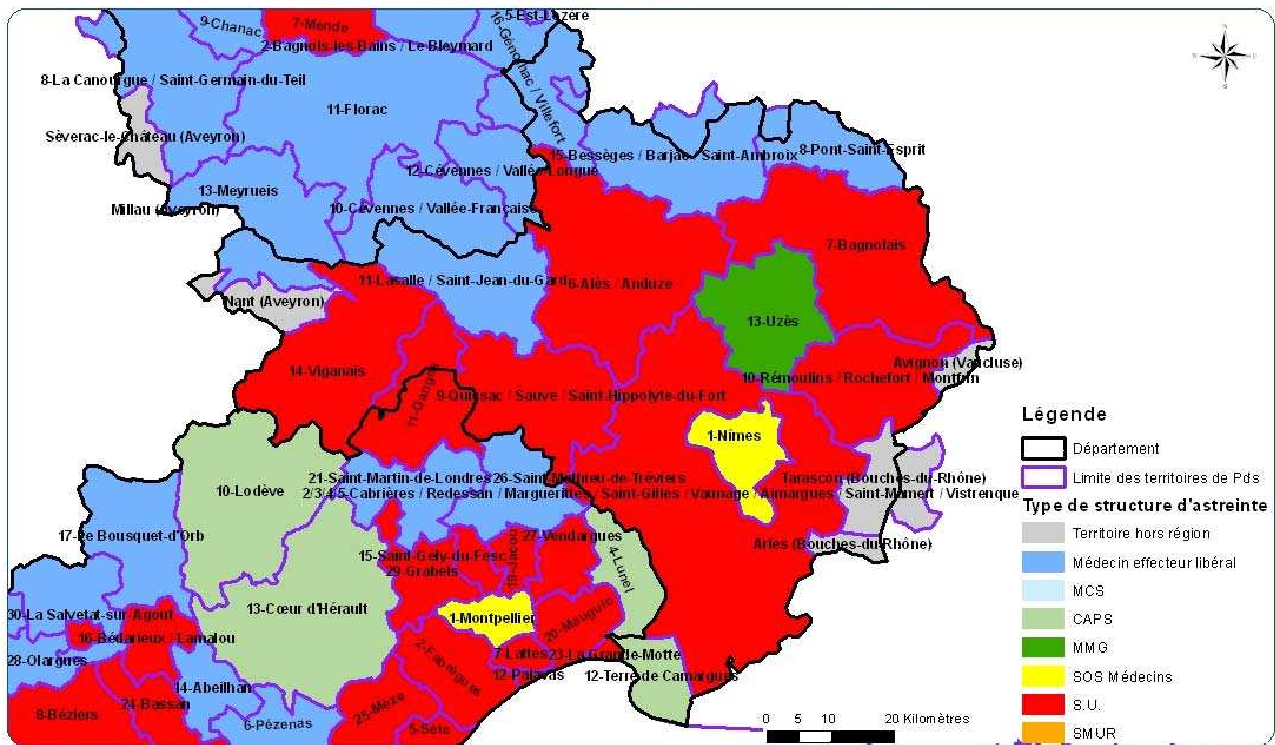


Sources : ARS LR (juillet 2012) ; GeoInfo
 Réalisation : CDSAD (ARS LR), août 2012
 Droits de diffusion : Interne ARS



Territoires de PDSa par type de structures ou de dispositifs d'astreinte, en 2012

Période : Nuit profonde (0 h - 8 h) - GARD



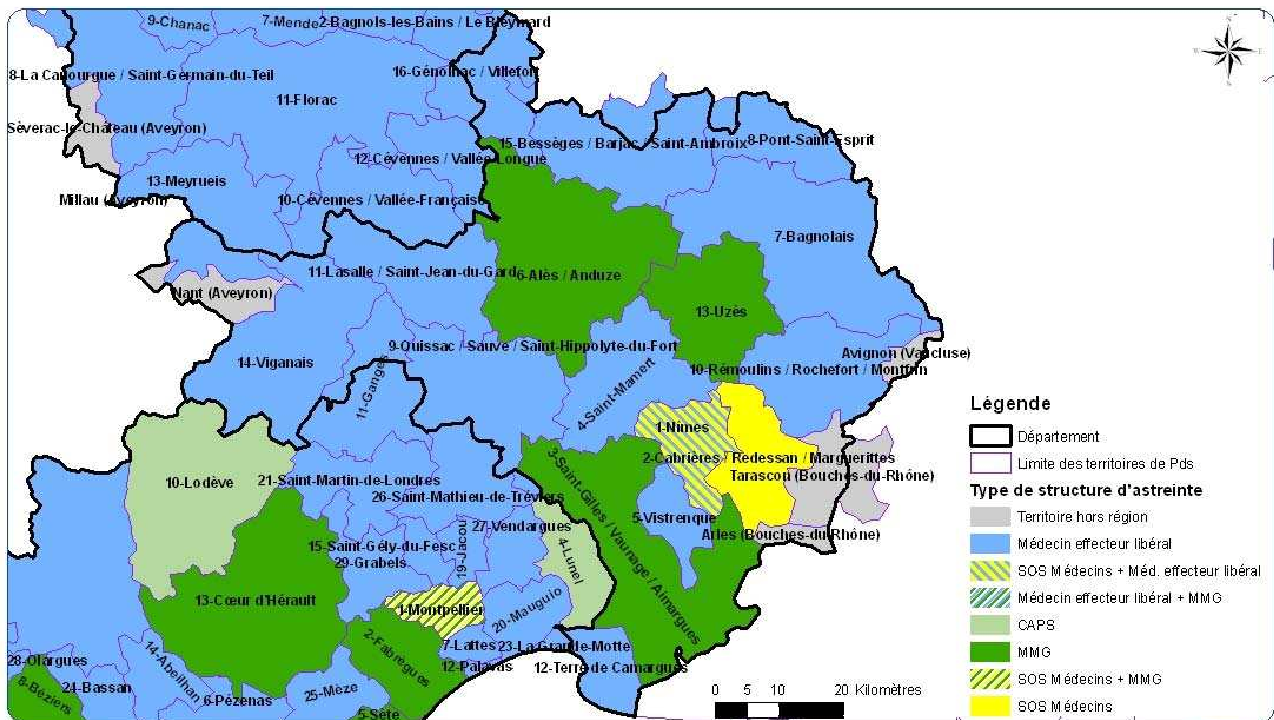
Sources : ARS LR (juillet 2012) ; G. e. v. t. a.
 Réalisation : C. O. S. A. D. (ARS LR), août 2012.
 Droits de diffusion : Interne ARS



Territoires de PDSa par type de structures ou de dispositifs d'astreinte, en 2012

Période : Samedi 12h à 20h – Week-end et jours fériés de 8h à 20h

GARD



Sources : ARS LR (juillet 2012) ; 9 extra
 Réalisation : C OGDAD (ARS LR), août 2012
 Droits de diffusion : Interne ARS



4) Annexes :

I – Tableau de la liste des communes par territoire de PDSa

Territoires	Communes
N°1 NIMES	Nimes
N°2 CABRIERES REDESSAN MARGUERITES	Bellegarde Bezouce Bouillargues Cabrieres Caissargues Garons Jonquieres Saint Vincent Manduel Marguerites Poulx Redessan Rodilhan Saint Gervasy
N°3 SAINT GILLES VAUNAGE AIMARGUES	Aigues Vives Aimargues Asperes Aubais Aujargues Boissieres Calvisson Caveirac Clarensac Codognan Congenies Fontanes Gailhan Gallargues le Montueux Junas Langlade Le Cailar Lecques Mus Nages et Solorgues Saint Clément Saint Come et Maruejols Saint Dionizy Saint Gilles Saint Laurent d'Aigouze Salinelles Sommieres Souvignargues Vauvert Vergeze Villevieille

**N°4
SAINT MAMERT**

Boucoiran et Nozieres
Brignon
Castelnau Valence
Collorgues
Combas
Crespian
Cruviers Lascours
Dions
Domessargues
Fons
Gajan
Garrigues Sainte Eulalie
La Calmette
La Rouviere
Maressargues
Montagnac
Montignargues
Montmirat
Montpezat
Moulezan
Moussac
Parignargues
Saint Bazely
Saint Chaptes
Saint Dezery
Saint Genies de Malgoires
Saint Mamert du Gard
Saint Maurice de Cazevieille
Sainte Anastasie
Sauzet

**N°5
VISTRENQUE**

Aubord
Beauvoisin
Bernis
Generac
Milhaud
Uchaud
Vestric et Candiac

**N°6
ALES ANDUZE**

Aigremont
Ales
Anduze
Bagard
Boisset et Gaujac
Bouquet
Branoux les Taillades
Brouzet les Ales
Cardet
Cassagnoles
Cendras
Deaux
Euzet
Generargues
La Grand Combe
Lamelouze
Laval Pradel



	Ledignan Les Plans Les Salles du Gardon Lezan Martignargues Maruejols les Gardon Massanes Massillargues Attuech Mejannes les Ales Mons Monteils Navacelles Ners Ribaute les Tavernes Rousson Saint Benezet Saint Cesaire de Gauzignan Saint Christol les Ales Saint Etienne de l'Ollm Saint Hilaire de Brethmas Saint Hippolyte de Caton Saint Jean de Ceyrargues Saint Jean de Serres Saint Jean du Pin Saint Julien les Rosiers Saint Just et Vacquières Saint Martin de Valgalgues Saint Paul la Coste Saint Privat des Vieux Saint Sebastien d'Aigrefeuille Sainte Cecile d'Andorge Salindres Servas Seynes Soustelle Tornac Vezenobres
N°7 BAGNOLAIS	Bagnols sur Ceze Cavillargues Chusclan Codolet Connaux Cornillon Fons sur Lussan Gaujac Goudargues La Capelle et Masmolene La Roque sur Ceze Laudun Le Pin Lirac Lussan Montfaucon Orsan Pougnadoresse Pouzilhac



	<p>Roquemaure Sabran Saint Andre d' Olerargues Saint Andre de Roquepertuis Saint Etienne des Sorts Saint Genies de Comolas Saint Gervais Saint Laurent de Carnols Saint Laurent des Arbres Saint Marcel de Careiret Saint Michel d'Euzet Saint Nazaire Saint Paul les Fonts Saint Pons la Calm Saint Victor la Coste Sauveterre Tavel Tresques Vallerargues Venejan Verfeuil</p>
<p>N°8 PONT SAINT ESPRIT</p>	<p>Aigeeze Carsan Issirac Laval Saint Roman Le Garn Montclus Pont Saint Esprit Saint Alexandre Saint Christol de Rodieres Saint Julien de Peyrolas Saint Paulet de Caisson Salazac</p>
<p>N°9 QUISSAC SAUVE SAINT HYPOLYTE DU FORT</p>	<p>Bragassargues Brouzet les Quissac Canaules et Argentieres Cannes et Clairan Carnas Conqueyrac Corconne Cros Durfort et Saint Martin de Sossenac La Cadiere et Cambo Liouc Logrian Florian Monoblet Orthoux Serignac Quilhan Pompignan Puechredon Quissac Saint Hippolyte du Fort Saint Jean de Crieulon Saint Nazaire des Gardies Saint Theodorit Sardan Sauve</p>

	Savignargues Vic le Fesq
N°10 REMOULINS ROCHEFORT MONTFRIN	Aramon Argilliers Castillon du Gard Collias Domazan Estezargues Fournes Ledenon Meynes Montfrin Pujaut Remoulins Rochefort du Gard Saint bonnet du Gard Saint hilaire d'Ozilhan Saze Semhac Theziers Valliguieres Vers Pont du Gard
N°11 LASALLE SAINT JEAN DU GARD	Cognac Corbes Fressac L'Estrechure Lasalle Les Plantiers Mialet Peyroles Saint Andre de Valborgne Saint Bonnet de Salendrinque Saint Felix de Pallieres Saint Jean du Gard Sainte Croix de Caderle Saumane Soudorgues Thoiras Vabres
N°12 TERRE DE CAMARGUES	Aigues Mortes Le Grau du Roi
N°13 UZES	Aigaliers Arpaillargues et Aureillac Aubussargues Baron Belvezet Blauzac Bourdic Flaux Foissac Fontareches La Bastide d'Engras La Bruguiere Montaren et Saint Mediers Saint Hippolyte de Montaigu Saint Laurent la Vernede

	<p>Saint Maximin Saint Quentin la Poterie Saint Siffret Saint Victor des Oules Sanilhac Sagries Serviers et Labaume Uzes Vallabrix</p>
<p>N°14 VIGANAIS</p>	<p>Alzon Arphy Arre Arrigas Aulas Aumessas Aveze Bez et Esparon Blandas Breau et Salagosse Campestre et Luc Le Vigan Mandagout Mars Molieres Cavaillac Montdardier Notre Dame de la Rouviere Pommiers Rogues Roquedur Saint Andre de Majencoules Saint Bresson Valleraugue Vissec</p>
<p>N°15 BESSEGES BARJAC SAINT AMBROIX</p>	<p>Allegre Aujac Barjac Bessegès Bordezac Curry Gagnieres Le Martinet Les Mages Mejannes le Clap Meyrannes Molieres sur Ceze Peyremale Potelieres Rivieres Robiac Rochessadoule RocheGude Saint Ambroix Saint Bres Saint Denis Saint Florent sur Auzonnet Saint Jean de Maruejols et Avejan Saint Jean de Valeriscle Saint Julien de Cassagnas</p>

	Saint Privat de Champclos Saint Victor de Malcap Tharoux Communes de l'Ardèche : Bessas Organc Saint Andre de Cruzieres Saint Sauveur de Cruzieres
N°16 GENOLHAC/VILLEFORT	Bonnevaux Chambon Chamborigaud Concoules Genolhac La Vernarede Malons et Elze Pontails et Bريس Portes Senechas Communes de la lozère : Altier Pied de Borne Pourcharesses Saint Andre de Capceze Vialas Villefort

II- Communes du Gard rattachées à des territoires d'autres départements

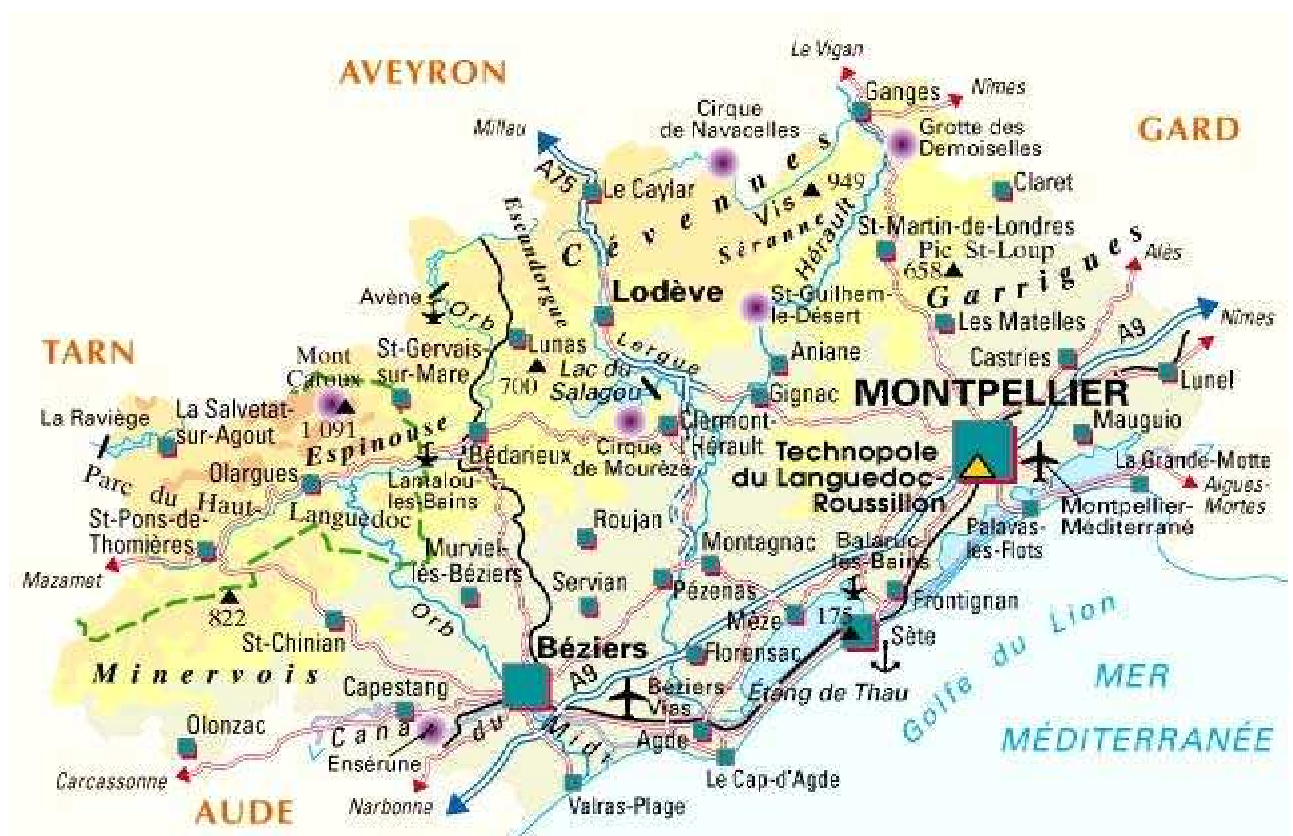
Territoires	Communes du Gard
TARASCON (Bouches du Rhône)	Beaucaire Comps Vallabregues
ARLES (Bouches du Rhône)	Fourques
MEYRUEIS (Lozère)	Lanuejols Saint Sauveur Camprieux
NANT (Aveyron)	Causse Begon Dourbies Revens Treves
GANGES (Hérault)	Saint Julien de la Nef Saint Laurent le Minier Saint Martial Saint Roman de Codieres Sumene
AVIGNON (Vaucluse)	Les Angles Villeneuve les Avignon

III – Coordonnées des associations de PDS en charge des territoires dans le département :

Territoire	Nom de la structure	Adresse	CP	Commune	Téléphone	Nom, Prénom du responsable
01	SOS médecins	490 Rue Yves Sigal	30900	NIMES	36 24	Dr VALEAU
	CROCODOC	629 Avenue Maréchal Juin	30900	NIMES	06 61 88 90 35	Dr ALLIER
02	SOS médecins	490 Rue Yves Sigal	30900	NIMES	36 24	Dr VALEAU
03	Association COPERNIC MMG Nîmes	Place du Pr Debré	30029	NIMES	04 66 81 40 32	Dr GARCIA
06	Association APMG MMG Alès	43bis Boulevard Gambetta	30100	ALES	04 66 34 28 27	Dr MANTOVANI
13	Association médecins libéraux de l'Uzège MMG Uzès	510 Route d'Uzès	30700	UZES	04 66 22 40 94	Dr MERMILLON

Déclinaison départementale opérationnelle du Cahier des Charges Régional

« Hérault »





« Hérault »

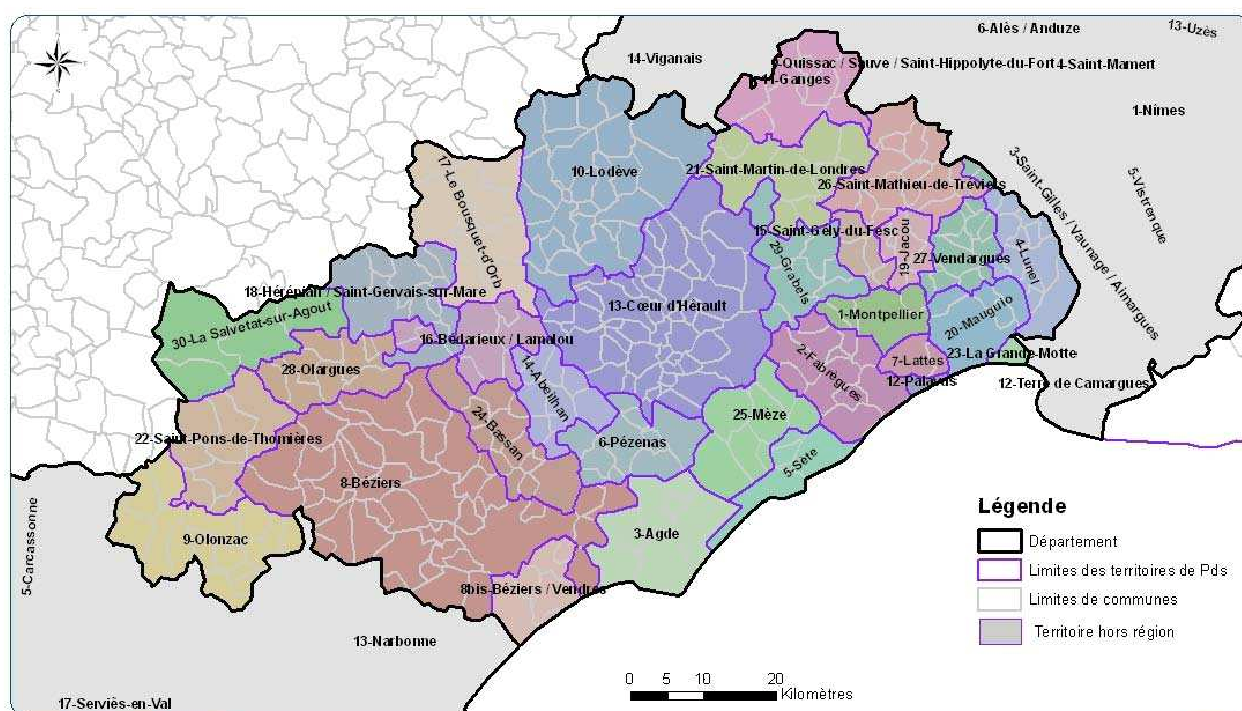
1) Les territoires de PDSa

Le nombre de territoires est arrêté à « 30 » sur le département de l'Hérault selon le découpage suivant :

Territoire n° 1 :	Montpellier
Territoire n° 2 :	Fabrègues
Territoire n° 3 :	Agde
Territoire n° 4 :	Lunel
Territoire n° 5 :	Sète
Territoire n°6 :	Pézenas
Territoire n° 7 :	Lattes
Territoire n° 8 :	Béziers
Territoire n° 8 Bis	Vendres
Territoire n° 9 :	Olonzac
Territoire n° 10 :	Lodève
Territoire n° 11 :	Ganges
Territoire n° 12 :	Palavas
Territoire n° 13 :	Cœur d'Hérault
Territoire n° 14 :	Abeilhan
Territoire n° 15 :	Saint Gély du Fesc
Territoire n° 16 :	Bédarieux/Lamalou
Territoire n° 17 :	Bousquet d'Orb
Territoire n° 18 :	Hérépian/Saint Gervais sur Mare
Territoire n° 19 :	Jacou
Territoire n° 20 :	Mauguio
Territoire n° 21 :	Saint Martin de Londres
Territoire n° 22 :	Saint Pons de Thomières
Territoire n° 23 :	La Grande Motte
Territoire n° 24 :	Bassan
Territoire n° 25 :	Mèze
Territoire n° 26 :	Saint Mathieu de Trévièrs
Territoire n° 27 :	Vendargues
Territoire n°28 :	Olargues
Territoire n°29 :	Grabels
Territoire n°30 :	La Salvetat sur Agout

Territoires de permanence des soins en médecine ambulatoire en 2012

HERAULT



Sources : ARS LR (juillet 2012) ; GeoFla
 Réalisation : C. DSAD (ARS LR), août 2012
 Droits de diffusion : Interne ARS



2) Les modalités de la régulation médicale libérale

Numéro d'appel **C15**
Logiciel utilisé **Applisamu**

Ou **SOS Médecins** n°**04.67.72.22.15**

Schéma mis en œuvre au 1^{er} Octobre 2012

Jours Fériés :

Le lundi lorsqu'il précède un jour férié, le vendredi et le samedi lorsqu'ils suivent un jour férié sont considérés pour l'horaire de 8h à 20h comme un dimanche et jours fériés.

Nombre de médecins régulateurs libéraux présents au sein du CRRA :

Jours	Tranche Horaire	Médecins Régulateurs Libéraux
Tous les jours	20h – 1h	1
	1h – 8h	0
Le samedi	14h – 20h	1
Dimanche et jours fériés	9h – 20h	1

Lignes supplémentaires :

Jours	Tranche Horaire	Période / Mois	Médecins Régulateurs Libéraux
Tous les jours	20h – 24h	12 mois	1
	0h – 8h		0
Le samedi	14h – 20h	12 mois	1
Dimanche et jours fériés	9h – 20h	12 mois	1
	8h-12h	12 mois	1

Modulation tarifaire :

Le forfait horaire de régulation médicale libérale, fixé à 70 euros, est tarifé à 80 euros en nuit profonde (0h – 8h).

Association participant à la régulation médicale :

Association REGULIB 34,
21 rue de l'argenterie, 34 000 Montpellier
Président : Dr MARRON Marielle,

Nombre de médecins généralistes participant au 1^{er} janvier 2012 : 20